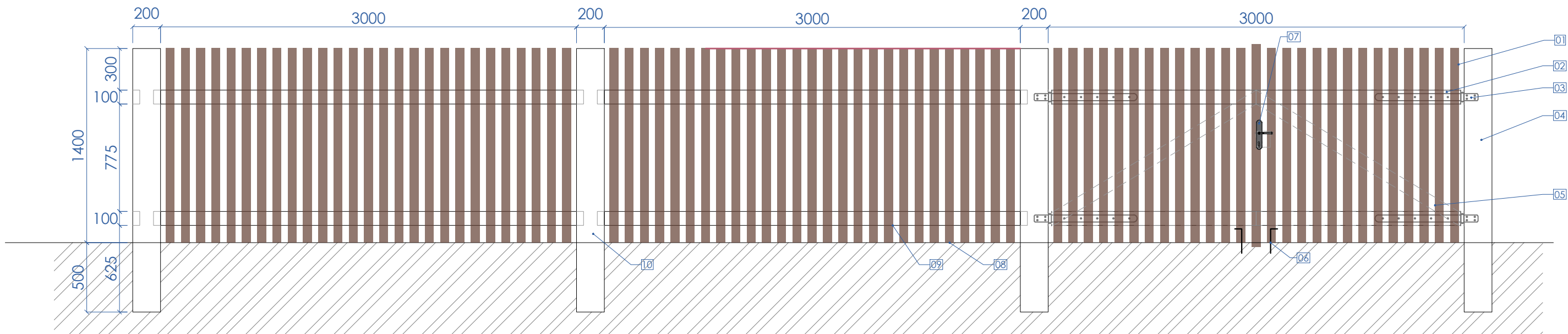
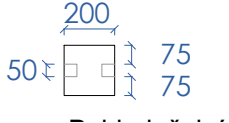


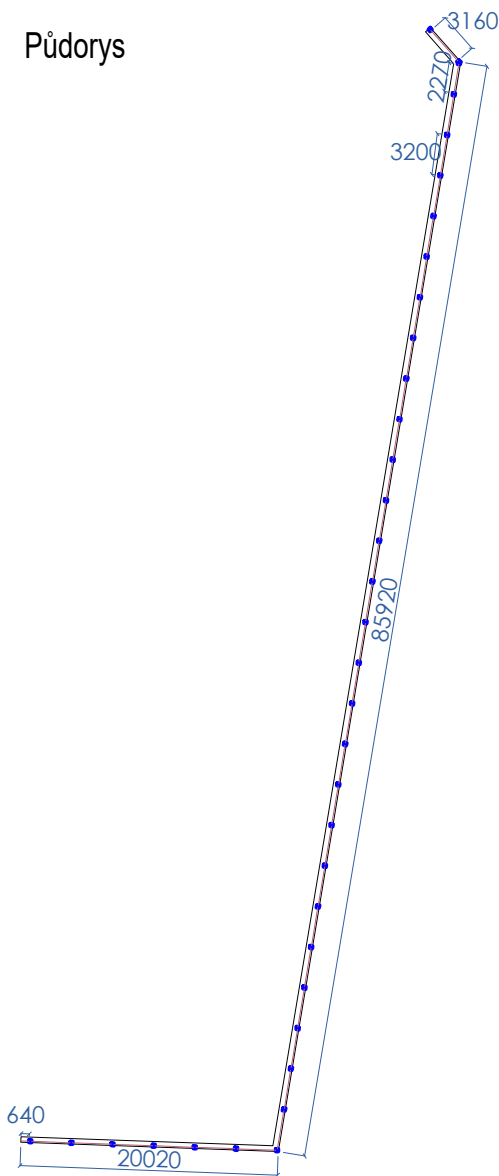
Pohled čelní



půdorys



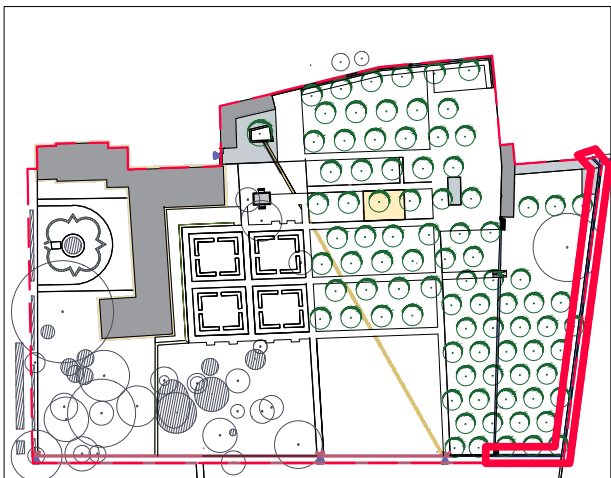
Půdorys



LEGENDA:

- 01 - Hoblovaný profil sibiřský modřín, 60x30x1400 mm, povrchová úprava 2x nátěr olejovou lazurou (Pozn. spáry mezi profily 50 mm)
02 - Hoblovaná lať sibiřský modřín 100x60x1470 mm, povrchová úprava 2x nátěr olejovou lazurou
03 - Závěs páskový s pantem 180° ocelový, povrchová úprava Zn, přichycení samořeznými zápusťnými šrouby, povrchová úprava Zn
04 - Pískovcový blok, 2 ks; 200x200x1900 mm brankové (plotní sloupek vytesané otvory pro vložení dřevěného hranolu 60x60x100 mm)
05 - Lať sibiřský modřín hoblovaný 100x60x1770 mm, povrchová úprava 2 x nátěr olejovou lazurou
06 - Středový doraz se zástrčí ocel, Ø 16 mm, 500 mm, povrchová úprava Zn (Pozn. zástrč připevněna k bráně samořeznými šrouby)
07 - Ocelové kování s klikou, povrchová úprava kovářská čern + mechanický zadlabávací zámek s klíčovou vložkou
08 - Hoblovaný profil sibiřský modřín, 60x30x1400 mm, povrchová úprava 2x nátěr olejovou lazurou (Pozn. spáry mezi profily 50 mm)
09 - Hoblovaná lať sibiřský modřín 100x60x3100 mm, povrchová úprava 2x nátěr olejovou lazurou (z každé strany 50 mm vloženo do pískovcového bloku)
10 - Pískovcový blok plotní, 33 ks; 200x200x1900 mm; otvory pro vložení dřevěného hranolu 60x60x100 mm

Pozn.: 2 atypické plotní dílce - koncový 640 mm; u brány 2270mm



AKCE: OBNOVA ZÁMECKÉ ZAHRADY V KLADRUBECH NAD LABEM

VÝKRES: Charakteristické detaily - Dřevěný plot s pískovcovými sloupky

OBJEDNATEL: Národní hřebčín Kladruby nad Labem

ZODP. PROJEKTANT: doc. Ing. Přemysl Krejčířik, Ph.D. NÁVRH: Ing. Kamila Krejčířiková, Ph.D.

ZPRACOVÁNÍ: Ing. Martina Šipošová

DATUM: 07/2020 STUPEŇ: DPS MĚŘÍTKO: 1:30 ČÍSLO VÝKRESU: D.4.4

